



# AGRIVAP

LIVRADOIS-FOREZ / AUVERGNE

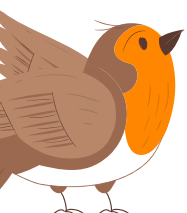


Libre à vous de découvrir



## 2025

### LES VÉLORAILS D'AMBERT ET D'ALLÈGRE



## LE VÉLORAIL D'AMBERT

### Départ de la Gare d'Ambert

**Du 5 avril au 2 novembre** : samedis, dimanches, fêtes et vacances scolaires à 14 h 30.

**Juillet-août** : tous les jours à 10 h 30, 14 h et 16 h 15.

Autres départs possibles : consultez le site agrivap.fr

**Embarquez pour une balade insolite sur la voie ferrée dans une nature préservée !**

### 3 parcours au choix :

Tarif vélorail pour 2 à 5 pers.

- Découverte** - 1h / Aller-Retour **29 €**
- Nature** - 1h 45 / Aller-Retour **39 €**
- Tunnels** - 2h / Aller-Retour **46 €**

Présence obligatoire de 2 personnes capables de pédaler, dont une majeure par vélorail.

### Conseils

- Pensez à réserver
- Arriver 15 min avant le départ
- Réduction avec les Trains de la découverte.



Billetterie en ligne sur [www.agrivap.fr](http://www.agrivap.fr)

04 73 82 43 88

## LE VÉLORAIL D'ALLÈGRE

### Vélorail à assistance électrique

- Parcours** - 1h30 / Aller-Retour
- Tarif vélorail électrique pour 2 à 5 pers. **36 €**



Découverte du Pays d'Allègre en Vélorails  
07 83 55 02 01  
[agrivap.fr](http://agrivap.fr)

## LES TRAINS DE LA DÉCOUVERTE AMBERT / ARLANC / LA CHAISE-DIEU

### TARIFS 2025

Voyage aller-retour	Adulte	Enfant de 4 à 14 ans	Famille 2 adultes + 2 enfants	Groupe à partir de 20 pers.
AMBERT ↔ LA CHAISE-DIEU	20€	14€	59€	18€
ARLANC ↔ LA CHAISE-DIEU	18€	12€	52€	16€
AMBERT ↔ ST-SAUVEUR	15€	11€	45€	13€

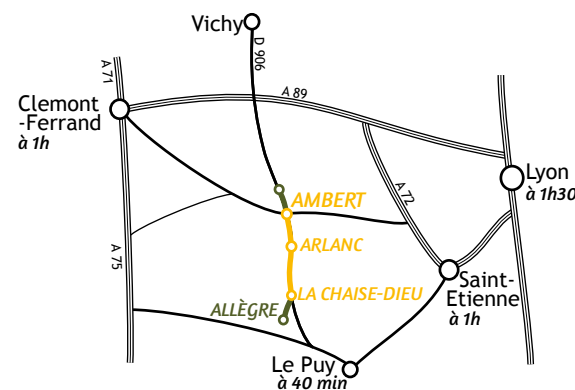
- ANCV acceptés
- Chiens acceptés gratuitement dans les trains

### Toute l'année

Location / privatisation « des autorails historiques » pour des groupes (clubs, CE, mariages, amicales, scolaires...).

### Plan d'accès

Parking voitures, bus et camping-car



## AGRIVAP

LIVRADOIS-FOREZ / AUVERGNE

La Gare, Place Jean-Berne  
63600 AMBERT  
04 73 82 43 88  
[train@agrivap.fr](mailto:train@agrivap.fr)  
[agrivap.fr](http://agrivap.fr)



# AGRIVAP

LIVRADOIS-FOREZ / AUVERGNE

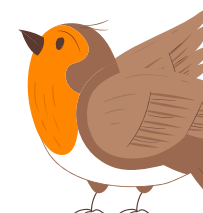


Libre à vous de découvrir



## 2025

### LES TRAINS DE LA DÉCOUVERTE AMBERT / ARLANC / LA CHAISE-DIEU



Photos: AGRIVAP P. et M. Gourgas, P. Mermand, L. Olivier, M.E. Hébrard de La Monagne, L. Zorzi, Freispik  
Imprimerie CHAMBRIAL CAVANAT - 03160 Billom



## Autorail - AMBERT / ST-SAUVEUR-LA-SAGNE

AVRIL

Dimanche 13, 20 et 27

• Départ d'Ambert : 14 h 15  
• Arrêt à St-Sauveur-la-Sagne  
▼ Arrivée à La Chapelle NDLR

• Départ de La Chapelle NDLR  
• Arrivée à Ambert : 17 h 15

Temps libre pour visiter la Chapelle Notre Dame de la Roche et d'autres surprises.

## Les Estivales - AMBERT / LA CHAISE-DIEU

2025	MAI	JUIN	JUILLET
Mar.	6 13 20 27	3 10 17 24	1 8 15 22 29
Mer.	7 14 21 28	4 11 18 25	2 9 16 23 30
Jeu.	1 8 15 22 29	5 12 19 26	3 10 17 24 31
Ven.	2 9 16 23 30	6 13 20 27	4 11 18 25
Sam.	3 10 17 24 31	7 14 21 28	5 12 19 26
Dim.	4 11 18 25	1 8 15 22 29	6 13 20 27
	AOÛT	SEPTEMBRE	
Mar.	5 12 19 26	2 9 16 23 30	
Mer.	6 13 20 27	3 10 17 24	
Jeu.	7 14 21 28	4 11 18 25	
Ven.	1 8 15 22 29	5 12 19 26	
Sam.	2 9 16 23 30	6 13 20 27	
Dim.	3 10 17 24 31	7 14 21 28	

• Départ d'Ambert : 14 h 15  
• Arrêt à Arlanc : 14 h 45  
▼ Arrivée La Chaise-Dieu : 15 h 40

• Départ de La Chaise-Dieu : 17 h 15  
• Arrêt à Arlanc : 18 h 10  
▼ Arrivée à Ambert : 18 h 40

Temps libre pour visiter le village, l'église abbatiale, possibilité « des incontournables de l'Abbaye » (tarif préférentiel).

## Les Mercredis - AMBERT / LA CHAISE-DIEU

JUILLET

Mercredi 16, 23 et 30

AOÛT

Mercredi 6, 13 et 20

• Départ d'Ambert : 10 h 30  
• Arrêt à Arlanc : 11 h 00  
▼ Arrivée La Chaise-Dieu : 11 h 50

• Départ de La Chaise-Dieu : 17 h 15  
• Arrêt à Arlanc : 18 h 10  
▼ Arrivée à Ambert : 18 h 40

Temps libre pour visiter le village, l'église abbatiale...

## Les trains du Marché Ambertois

JUILLET

Jeudi 24

AOÛT

Jeudi 7, 14 et 21

• Départ de La Chaise-Dieu : 9 h 30  
• Arrêt à Arlanc : 10 h 20  
▼ Arrivée à Ambert : 10 h 50

• Départ d'Ambert : 14 h 15  
• Arrêt à Arlanc : 14 h 45  
▼ Arrivée La Chaise-Dieu : 15 h 40

Temps libre pour parcourir le grand marché d'Ambert et visiter la ville.

## Nos trains à thèmes (sur réservation)

Lundi 21 avril	Chasses aux œufs de Pâques
Samedi 17 mai	Train dansant années 60 musette
Samedi 14 juin	Train Gastronomique 🍷🍷🍷
Samedi 12 juillet	Départ en vacances années 60
Vendredi 8 août	Train pique-nique de Saint-Sauveur
Vendredi 22 août	Marché artisanal La Chaise-Dieu
Samedi 20 septembre	Train dansant années 80 disco
Samedi 25 octobre Mercredi 29 octobre	Train Halloween
Dim. 14 et 21 décembre	Train du Père Noël



AMBERT

Bons plans

Mus'nergie et autres visites recommandées à Ambert.  
Tarifs conventionnés sur présentation du billet de train.



ARLANC

Tous nos voyages en autorail sont commentés.

ST-SAUVEUR-LA-SAGNE

LA CHAISE-DIEU

Guide Vert Michelin

SEMBADEL

MALAGUET

Voyagez dans la baladeuse découverte.

ALLÈGRE

Bike & Rail



Retrouvez nos actualités de dernière minute et notre billetterie en ligne sur : [agrivap.fr](http://agrivap.fr)